

# BAU DIR DEINE

# „MÄNNER- KÜCHE“

nur  
**0,5m<sup>2</sup>**  
pro Modul



**MADE IN  
GERMANY**

# OPTIMIERE DEINE FAHRRADWERKSTATT MIT UNSEREM NEUEN WERKSTATTSYSTEM



## WERKBANK

Maße: 89 x 100 x 50 cm (HxBxT)  
- max. Tragkraft 100 kg  
- Gewicht 30 kg  
Art.-Nr.: 720801 blau  
Art.-Nr.: 720851 anthrazit  
**empf. VK: 599,00 €**



## WERKBANK + 1 SCHUBLADE

Maße: 89 x 100 x 50 cm (HxBxT)  
- Schubladen mit Vollauszug  
- Gewicht 38 kg  
Art.-Nr.: 720808 blau,  
Art.-Nr.: 720858 anthrazit  
**empf. VK: 699,00 €**



## WERKBANK + 4 SCHUBLADEN

Maße: 89 x 100 x 50 cm (HxBxT)  
- Schubladen mit Vollauszug  
- gegenseitige Verriegelung  
- Gewicht 57 kg  
Art.-Nr.: 720806 blau  
Art.-Nr.: 720856 anthrazit  
**empf. VK: 1.099,00 €**



## WERKBANK MIT SCHRANK

Maße: 89 x 100 x 50 cm (HxBxT)  
- 2 Türen, 2 Regalböden  
- Gewicht 70 kg  
Art.-Nr.: 720807 blau  
Art.-Nr.: 720857 anthrazit  
**empf. VK: 1.199,00 €**



## WERKBANK + MÜLLEIMER

Maße: 89 x 100 x 50 cm (HxBxT)  
- 3 Behälter und Halteschienen  
- Volumen Behälter 75 Liter  
- Gewicht 44 kg  
Art.-Nr.: 720809 blau  
Art.-Nr.: 720859 anthrazit  
**empf. VK: 799,00 €**



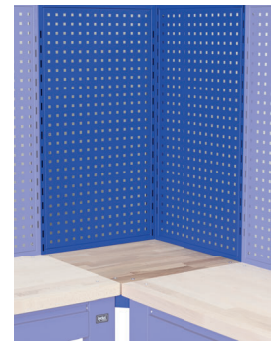
## WERKBANK + MÜLLEIMER + SCHUBLADE

Maße: 89 x 100 x 50 cm (HxBxT)  
- 3 Behälter und Halteschienen  
- Volumen Behälter 75 Liter  
- 1 Schublade  
- Gewicht 52 kg  
Art.-Nr.: 720819 blau  
Art.-Nr.: 720869 anthrazit  
**empf. VK: 1.099,00 €**



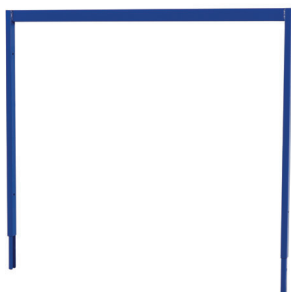
## LOCHWAND

Maße: 89 x 100 x 3 cm (HxBxT)  
- Lochraster Q10 32  
- passend für alle CYCLUS TOOLS  
Haken & Halteschienen  
- Befestigung direkt an Werkbank  
- Gewicht 10 kg  
Art.-Nr.: 720810 blau  
Art.-Nr.: 720860 anthrazit  
**empf. VK: 149,00 €**



## ECKMODUL

Maße: 89 x 50 x 50 cm (HxBxT)  
- Lochraster Q10 32  
- mit Werkbank und Lochwand  
über Eck koppelbar  
- Gewicht 25 kg  
Art.-Nr.: 720813 blau  
Art.-Nr.: 720862 anthrazit  
**empf. VK: 479,00 €**



## TELESKOP-AUFSATZ

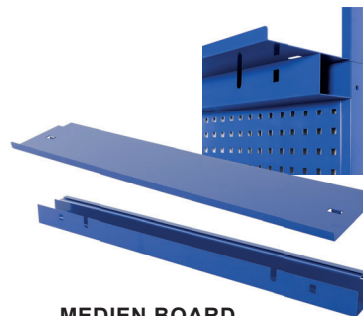
für Reifen und Zubehör  
Maße: 80 x 100 x 3 cm (HxBxT)  
- Stahlrohr vierkant  
- Montage direkt an Lochwand  
- passend für Haken 720864  
- Gewicht 3,6 kg  
Art.-Nr.: 720817 blau  
Art.-Nr.: 720863 anthrazit  
**empf. VK: 85,00 €**

## ZUM VERSTAUEN VON REIFEN, RAHMEN UND ALLEM SPERRIGEN



## HAKEN EINZELN

für Reifen und Zubehör  
Länge: 400 mm  
- für Teleskop-Aufsatz  
720817, 720863  
Art.-Nr.: 720864 anthrazit  
**empf. VK: 17,95 €**



## MEDIEN-BOARD

Maße: 8 x 100 x 20 cm (HxBxT)  
- für Strom, Luft, Netzwerk  
- Ablage-Board 100 x 20 cm  
- Gewicht 5,8 kg  
Art.-Nr.: 720811 blau  
Art.-Nr.: 720861 anthrazit  
**empf. VK: 75,00 €**

Alle Module  
sind  
miteinander  
koppelbar.

# GESTALTE DEINE WERKBANK

Du kannst nachträglich Deine Werkbank modifizieren. Du benötigst mehr Platz für Werkzeug, dann rüste die Werkbank mit 1 oder 4 Schubladen auf. Du brauchst einen Schrank für die Lagerung von Teilen oder willst deinen Abfall bequem sortieren, dann ist auch hier die Möglichkeit von einem upgrad gegeben. Mit wenig Aufwand ist Deine Werkbank für neue Aufgaben bereit.



## BASIS-WERKBANK

### WERKBANK

Maße: 89 x 100 x 50 cm (HxBxT)

- max. Tragkraft 100 kg

- Gewicht 30 kg

Art.-Nr.: 720801 blau

Art.-Nr.: 720851 anthrazit

empf. VK: 599,00 €

## UPGRADES



### UPGRADE 1 SCHUBLADE

- für Werkbank 720801
- Schublade mit Vollauszug
- rollengelagert

Art.-Nr.: 720802 blau

Art.-Nr.: 720852 anthrazit

empf. VK: 209,00 €



### UPGRADE 4 SCHUBLADEN

- für Werkbank 720801
- Schubladen mit Vollauszug
- rollengelagert

Art.-Nr.: 720803 blau

Art.-Nr.: 720853 anthrazit

empf. VK: 649,00 €



### UPGRADE SCHRANK

- für Werkbank 720801
- 2 Türen
- 2 Regalböden

Art.-Nr.: 720804 blau

Art.-Nr.: 720854 anthrazit

empf. VK: 699,00 €



### UPGRADE MÜLLEIMER

- für Werkbank 720801
- 3x Behälter und Halteschienen
- gesamt Volumen 75 Liter

Art.-Nr.: 720805 blau

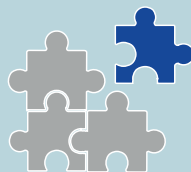
Art.-Nr.: 720855 anthrazit

empf. VK: 349,00 €



### GEMACHT FÜR JEDEN:

Die hochwertigen Module sind für den gewerblichen aber auch für den privaten Gebrauch geeignet.



### ALLES PASST ZUSAMMEN:

Das Design aller Module ist aufeinander abgestimmt und kann beliebig kombiniert werden.



### MAXIMALER STAURAUM:

Vollauszug der Schubladen, Haken, Magnetleisten, Sichtkästen, Schränke und Aufsätze.



### EASY AUFBAU:

Durch die Montage der Werkzeugwände an der Werkbank ist kein Bohren an Wänden nötig.



Sämtliche Haken und Halter sind passend zur Lochwand Art.-Nr.: 720810, 720860  
Sämtliche Haken & Halter sind inkl. Plastic-Stift. Dieser dient der Arretierung an der Lochwand und verhindert ein ungewolltes Ausheben.



**HAKEN 50 MM**  
Art.-Nr.: 720649  
empf. VK: 12,95 €



**HAKEN 100 MM**  
Art.-Nr.: 720651  
empf. VK: 13,50 €



**DOPPELHAKEN 50 MM**  
Art.-Nr.: 720650  
empf. VK: 14,60 €



**DOPPELHAKEN 100 MM**  
Art.-Nr.: 720652  
empf. VK: 16,95 €



**HALTER DOSE**  
Art.-Nr.: 720653  
empf. VK: 15,40 €



**HALTER ZANGEN**  
Art.-Nr.: 720660  
empf. VK: 15,45 €



**HALTER BOHRER**  
Art.-Nr.: 720659  
empf. VK: 19,45 €



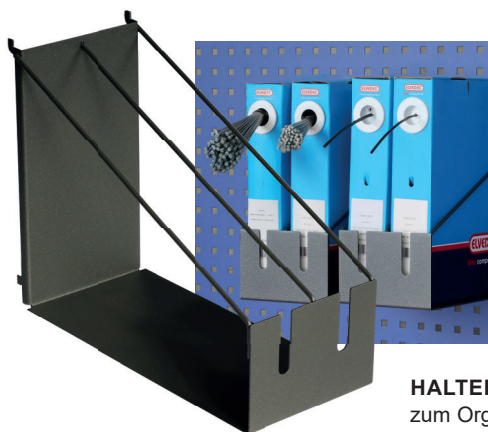
**HALTER SCHRAUBENDREHER**  
Art.-Nr.: 720657  
empf. VK: 26,15 €



**HALTER BECHER**  
zur Aufbewahrung von  
z.B. Speichen, inkl. Becher  
Art.-Nr.: 720654  
empf. VK: 15,40 €



**HALTER**  
für Schraubenschlüssel  
Art.-Nr.: 720658  
empf. VK: 19,79 €



**HALTER BOWDENZUGSPENDER**  
zum Organisieren und Sortieren  
von Bowdenzugspenderboxen  
zur Montage an der Lochwand  
Art.-Nr.: 720814  
empf. VK: 39,90 €



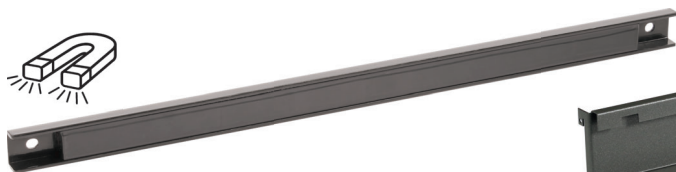
**HALTER RINGSCHLÜSSEL**  
Art.-Nr.: 720655  
empf. VK: 31,10 €



**SCHALE FÜR KLEINTEILE**  
Art.-Nr.: 720656  
empf. VK: 29,95 €



**MAGNETLEISTE**  
zur Fixierung von Werkzeug  
Länge 470 mm  
Art.-Nr.: 720661  
empf. VK: 22,80 €



**HALTESCHIENE**  
- für 9 Stapelboxen  
- passend für Lochwand 720810, 720860  
- Farbe Anthrazit  
Art.-Nr.: 720812  
empf. VK: 19,90 €



**STAPELBOX**  
Maße: 7 x 10 x 15 cm (HxBxT)  
- für Halteschiene 720812  
- passend auch für Schubladen  
- Zuladung bis 3 kg  
- Farbe schwarz  
Art.-Nr.: 720815  
empf. VK: 7,89 €

# INGO



nur  
**0,5m<sup>2</sup>**  
pro Modul

## Die Komplettwerkstatt „Ingo“ ist der perfekte Einstieg für die Einrichtung Deiner Werkstatt.

Sie bietet alles was Du brauchst, damit Du Werkzeuge, Teile und Verbrauchsmaterialien übersichtlich und griffbereit verstauen kannst. Mit 1,5 m<sup>2</sup> Arbeitsfläche ist genug Platz für Reparaturen auf der Werkbank. Die großzügige 2,6 m<sup>2</sup> Lochwandfläche und 4 Schubladen mit Vollauszug bringen Dein Werkzeug unter. Der geräumige Schrank verstaut Kleinteile und Verbrauchsmaterialien. Drei Teleskopaufsätze mit 6 Haken erweitern die Werkstatt nach oben und verstauen Reifen oder Rahmen. Mehr Stauraum geht nicht. Dabei benötigt die Werkstatt nur 1,5 m<sup>2</sup> Grundfläche. Wenn Du Deine Werkstatt nachträglich erweitern möchtest, bietet Dir das Cyclus Tools Werkstattssystem jede Menge Möglichkeiten. Unsere Mitarbeiter beraten Dich gern.

## Produktmerkmale:

- ein nur 50 cm tiefer Arbeitsbereich spart Platz
- hochwertiges Material
- hergestellt aus 1,4 mm / 0,8 mm dickem Blech
- Massivholzplatte aus Buche: 40 mm dick, langlebig und robust
- Schubladen: ausgestattet mit kugelgelagertem Vollauszug
- Nivellierfüße: sorgen für Stabilität
- Werkbänke untereinander koppelbar



### KOMPLETTWERKSTATT "INGO"

Maße: 2,59 x 3,0 x 0,5 m (HxBxT)

Farbe blau

Art.-Nr.: 720899

empf. VK: 3.999,00 €

## Bestehend aus:



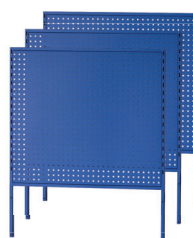
Werkbank



Werkbank  
mit 4 Schubladen



Werkbank  
mit Schrank



3 Lochwände



3 Teleskopaufsätze  
6 Haken



3 Medien-Boards



### WERKSTATTHOCKER "CREEPER 2.0"

höhenverstellbar, rollbar  
inkl. Werkzeugablage + 2 Flaschenhalter  
Die ideale Sitzgelegenheit während  
kleiner Reparaturen, Einstellarbeiten  
und Pflege am Fahrrad.

Art.-Nr. 720669

empf. VK: 168,90 €



### GUMMIFÜSSE

für Werkstatthocker "Creeper 2.0"  
rutschfest, 50 mm, Set 5 Stück

Art.-Nr. 720679

empf. VK: 14,95 €



### WERKZEUGWAGEN\*

mit 5 Schubladen, abschließbar  
820 x 615 x 425 mm

Art.-Nr. 720560

empf. VK: 855,50 €

## INDIVIDUELL BEDRUCKBARE BODENFLIESEN

Die PVC Bodenfliese verfügt über eine neuartige Puzzle-Verzahnung, wodurch sich Fliese, Rand- und Eckleiste einfach verlegen lassen. Schockabsorbierende, schall- und wärmedämmende Eigenschaften ermöglichen eine sicher und komfortable Arbeitsumgebung in Deiner Werkstatt oder Deinem Lager. Das Material ist ein hochwertiger Recycling-Kunststoff.



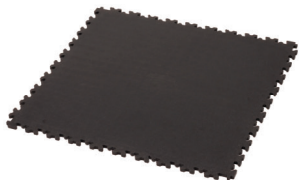
Motivbeispiel "Cyclus Tools" mit 2 Bodenfliesen

### PVC INDUSTRY BODENFLIESEN SET 10 STÜCK

inkl. individueller Bedruckung, Druckfarbe weiß  
hoch abriebfest und belastbar  
für Geschäft oder Werkstatt  
Kunststoff, anthrazit, 50 x 50 x 0,7 cm  
passend zur Bodenfliese 730021 & Abschlussleiste 720022

Art.-Nr. 730031

empf. VK: 479,00 €

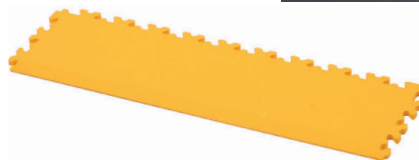


### PVC BODENFLIESE\*

für Werkstatt und Lager, Kunststoff,  
anthrazit, 50 x 50 x 0,7 cm

Art.-Nr. 730021

empf. VK: 14,95 €



### PVC ABSCHLUSSLEISTE

für Bodenfliese gelb, 1 Stück  
50 x 13,5 x 0,7 cm

Art.-Nr. 730022

empf. VK: 13,50 €



### PVC ECKSTÜCK

für Bodenfliese gelb, 1 Stück  
13,5 x 13,5 x 0,7 cm

Art.-Nr. 730023

empf. VK: 13,50 €

**Sales:**  
Torsten Nitsche +49 36203 614 - 44  
David Otto +49 36203 614 - 31  
Alexander Wolf +49 36203 614 - 43  
+49 36203 614 - 45

Ron Pfeifer (PLZ 34-36, 55, 60-66, 68/69) +49 176 301 710 48  
Friedhelm Metternich (PLZ 4, 5) +49 178 780 03 24  
Alexander Gajo (PLZ 7) +49 174 645 07 38  
Christian Brendel (PLZ 8, 93, 94) +49 173 675 36 44  
Toni Grell (PLZ 98-99, 95-96, 0) +49 172 522 22 46